

Instaladores

Como atualizar o Lince com a nova versão!!!

Relação das últimas alterações feitas.

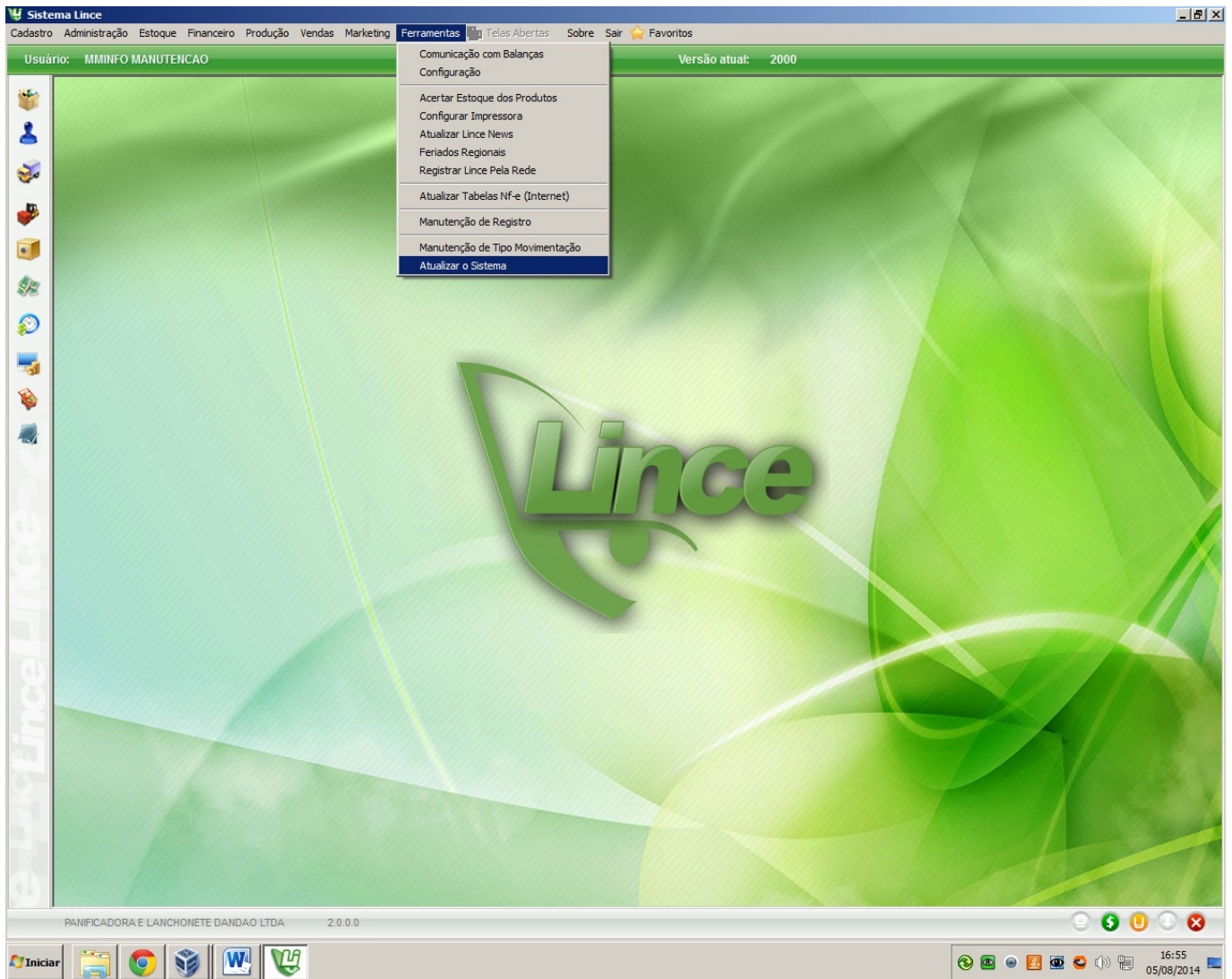
ATUALIZAR MEU SISTEMA LINCE

Já esta disponível uma nova versão do Sistema Lince para a sua empresa. O processo de atualização é simples e rápido.

Fique Atento!

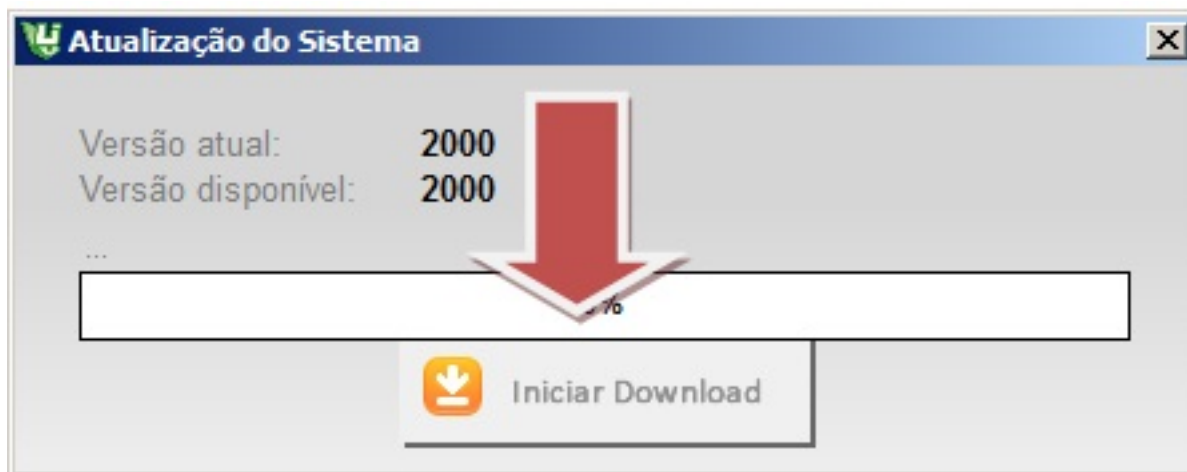
- É necessário que a internet esteja funcionando na máquina.
- Desabilite por alguns instantes qualquer anti vírus que possa bloquear o download da versão
- Antes de atualizar para a nova versão feche todos os aplicativos de comunicação com o lince, como por exemplo importa danfe, Lince NFe, consultas etc. Deixe apenas o lince aberto.
- **Acesse o menu Ferramentas > Atualizar Sistemas**

Instaladores



Instaladores

- Logo após clique em iniciar Download e aguarde o sistema fazer a atualização automática.



- Após a mensagem de “atualização realizada com sucesso” o lince vai fechar e pronto a atualização foi feita com sucesso.

As alterações são relacionadas em documento que pode ser disponibilizado para consulta. Solicite a nossa equipe.

Atualizações do Sistema Lince Versão 4.0.3.5

Menu Cadastro:

- Departamento/Cadastro de Setor No Relatório agora é possível visualiza-lo declarando apenas um Departamento, antes era necessário declarar um departamento e um subdepartamento.
- Receita/Cadastro de Receita Obriga salvar uma receita com os campos “Unidade” e o campo “Kg.” Sempre preenchidos, evitando não conseguir identificar o quanto será necessário para produzir tal receita.
- Produto/Informação Nutricional liberado para uso dentro do LINCE.
- Cliente/Associa Cliente ao Vendedor Ao buscar um cliente para associar a algum vendedor, agora o botão de busca não considera cliente inativos para a pesquisa, apenas cliente Ativos podem ser associados ao vendedor.
- Ao Cadastrar um Título, fazer a movimentação no Menu Financeiro, fazer o lançamento no financeiro, se o lançamento no financeiro/conta corrente ou Caixa central foi excluído, a movimentação do Título também será excluída, mas o cadastro da mesma não, foi a solução dada para um problema que acontecia no Sistema.
- Produto/Cadastro de Produto No Botão “Consulta” foi adicionado a coluna “Estoque Total”.
- Funcionário/Cadastro de Funcionário Foram adicionados novos campos relacionados ao e-social
- Foi Adicionada uma Nova Tela no sistema chamada “Cadastro Fiscal de Plano de Conta” No Menu Plano de contas Fiscais Onde se pode fazer um cadastro de um plano Fiscal de Conta, informando o código da Conta em questão, uma conta referência, uma data e etc. Os cadastros feitos nessa tela fazem

Instaladores

referência na Tela de “Tipos de movimentação” de Entrada/Saída, foi adicionado o campo “Conta Contábil nas mesmas, que buscam cadastros dessa nova tela.

Menu Administração:

- Foi adicionado um Relatório de Falta no Menu Ponto/Relatório de Faltas, permitindo visualizar quais funcionários tiveram faltas em determinados dias da semana, com uma divisão por setor.

Menu Estoque:

- Foi Adicionado uma Nova tela no Menu Manutenção de Vencimento Onde se pode gerenciar as datas de vencimentos dos produtos, dando a eles novas datas de vencimentos, junto com ela também vem um Relatório para poder visualizar esses produtos com data de vencimento alteradas, no Menu Relatórios/Vencimento Produto.

Menu Financeiro:

- Financeiro/Lançamento/BOTÃO (Financeiro parcelado) Foi adicionado um botão para buscar e declarar um Fornecedor para o lançamento e foi adicionado um campo para marcação que permite determinar um dia fixo para o vencimento das parcelas.
- Caixa Central & Conta Corrente/Botão (Recebimento de Duplicata) /Aba (Receber Lista) Grid foi modificado para melhor visualização, adicionando a função de filtrar por cliente e a de agrupamento dos campos.

Menu Vendas:

- Fechamento de Caixa refeito o tratamento para clientes 24H, que fechavam caixa depois da hora em que o caixa deveria ser fechado.

Menu Produção:

- Menu Gerenciar Pedidos Produção/Gerenciar, onde será possível fazer o lançamento de produção e/ou perda dos pedidos salvos (feitos no menu Produção/Pedido). Com este recurso é possível fazer a programação de produção .
- Menu Gerenciar Pedidos Produção/Relatórios, de Produtividade/Perda e Assertividade (Produção/Gerenciar pedidos de Produção/relatórios).

Menu Ferramentas:

- Configuração Foi criado uma nova configuração na Aba “Sistema 1” na chave “Produção”, com o nome de “Considera Pedido Produção em Pedido para Compra”, que ao marca-lo irá fazer com que a o Menu “Estoque/Pedido para compra/Por fornecedor e por departamento”, considerem a quantidade necessária das Matérias primas que serão usadas nos pedidos cadastrados.
- Aba “Sistema 1” na chave “Produção”, campo Permite Tipo de Produto Revenda: Para clientes que desejam lançar produção/perda de produtos em que o Tipo de Produto do cadastro esta como REVENDA.

• Atualizações do Sistema Lince Versão 4.0.3.2

Menu Financeiro:

- Financeiro/Lançamento Criado Botão chamado: “Financeiro Parcelado” para que possa parcelar os

Instaladores

lançamentos feitos no Financeiro. E a tela “Financeiro Parcelado” também pode ser aberta pelo caixa central, com a mesma função.

Menu Vendas:

- Adicionadas novas telas no Menu Vendas/ Vendas a Prazo/ Loja (Apenas para os clientes que possuem contrato de mult-Lojas) com a função de fazer vendas em determinada lojas e ter a possibilidade de pagar na loja central, e ter lançamentos e estorno em ambos os bancos de dados, podendo ter maior controle das vendas de todas as lojas.

Menu Cadastro:

- Funcionário/ Cadastro de Funções Foram adicionados alguns campos novos, como: comissão, comissão Fixa, e cálculo de comissão, no mesmo caminho porem no cadastro de Setor, também foi adicionado um novo campo, “Departamento/ Subdepartamento/ Seção”. E no menu Administração/ Pagamento pessoal Foi adicionado uma nova tela, “Relatório de comissão por função”

Menu Estoque:

- Pedido compra/ Relatório/ Pedido Recebido das Lojas No relatório foi removido o campo “preço Tot. Loja” e foi adicionado o campo “Fator”, que é relacionado ao Fator conversão cadastro produto

Menu Produção:

- Agora é possível ver as embalagens cadastradas em receitas no menu Produção/ Custo Ingredientes.

Instaladores

Atualizações do Sistema Lince Versão 4.0.3.1

Menu Cadastro:

- Tipo de movimentação/ Entrada O Campo "Nat. Receita" foi removido da tela.
- Funcionário Criado uma tela nova chamada "Cadastro de Função" para determinar certas funções para os funcionários.

Instaladores

Menu Financeiro:

- Financeiro/Relatórios/Por fornecedor incluso o CNPJ e a Razão Social do fornecedor no relatório.

Menu Vendas:

- NFCe No relatório incluso a soma das notas por dia e a soma do total de notas visualizadas.
- TEF/Relatório/Vendas Tela atualizada para o novo padrão com um grid, campo “Bandeiras” adicionado, para facilitar as buscar no banco de dados.
- NFC-e Nome da tela alterado para “NFC-e/CF-e” adicionado filtro para buscas de notas CF-e de modelo 59, e revisto o local de armazenamento dos XML's.
- Corrigido o relatório de vendas diária.

Menu Administração:

- Escala de revezamento Atualização do relatório, para melhoras entendimento, adicionado os campos: “Nome do empregados, endereço e visto fiscal”, semelhante ao Sat, e também foi adicionado o campo “assinatura do empregador” no final da Página.

Menu Marketing:

- Relatório de clientes/Depto Tela atualizada para o novo padrão com um grid.

Atualizações do Sistema Lince Versão 4.0.3

Menu Cadastro:

Instaladores

- Departamentos/Relatórios revisto a coluna balança.
- Produtos/ Guia Informações Fiscais II agora o campo CEST dará mais opções de escolha de acordo com o NCM do produto.
- Produtos/ Guia Informações Fiscais II permitirá a gravação do CEST para produtos Tributados (Situação Tributaria = T).
- Produtos/Kit de Produtos impede cadastrar um Kit com itens com quantidade zero.
- Cliente/Cadastro de Cliente Implementado a guia "Obs NFe" pode ser usada para incluir no XML informações complementares e informação de interesse do contribuinte
- Relatórios/Por Cidade incluído o filtro de ordem (alfabética e Numérica). Foi retirado da SQL do relatório os clientes inativos.

Menu Administração:

- Pagamento Pessoal corrigida a impressão da folha, que duplicava o valor excedente do Salário Real e o Salário Carteira.
- Comparativo PCMSO revisto o problema de não sair o relatório por Setor quando só tinha um único funcionário cadastrado.

Menu Financeiro:

- Conta Corrente/Conta Corrente permite lançar um mesmo número de cheque em contas diferentes.
- Movimentação de Títulos permite excluir o lançamento mesmo depois de ter excluído o lançamento no Financeiro.
- Financeiro/Lançamento adicionado um botão de para pesquisa de fornecedor, para maior agilidade do sistema e padronização da descrição.
- Financeiro/ Por fornecedor agora é possível ver também o código, razão e o CNPJ do fornecedor no relatório por fornecedor.
- Caixa Central e Conta Corrente A visualização do saldo foi vinculada a permissão de acesso Conciliação.
- Financeiro/Resultado operacional revisto o cálculo do final do relatório.
- Conta Corrente/Pré-datado Janela atualizada para o novo padrão com o grid, e adicionado um novo filtro "Lançamento" , para melhor organização.

Menu Estoque:

- Novo recurso voltado para grupo de empresas que tenha fábrica e lojas (Verificar com o Setor Comercial como contratar este serviço).
 - Pedido para Compra/Consulta criado uma aba Pedidos para Fábrica/Central que mostrara todos os pedidos encaminhados. Pedido para Compra/Manutenção de Pedidos uma nova tela onde a Fábrica acompanhara todos os pedidos realizados. Também é possível gerar o pedido de produção, emissão de Venda e Nfe dos pedidos.
 - Pedido para Compra/Relatórios/Pedidos Recebidos das Lojas criado para atender o novo serviço.
 - Entrada/Relatórios/Preços Alterados/Para alterar incluso opção para selecionar as colunas que são apresentadas no relatório.

Menu Vendas:

- TEF/Manutenção de Transação POS revista pesquisa que bloqueava a tela.

Instaladores

- Relatório de Cupons com Consumidor Identificado revisto a coluna Cancelado.
- Vendas a Prazo/Vendas e Entregas revisto o problema de quando der a mensagem de prazo ou Saldo insuficiente e fechar a tela de senha após a mensagem de acesso negado e clicar no produto, é possível continuar a venda.
- Novo Submenu NFCE criado um relatório das notas emitidas com modelo 65(nfce) e gerenciar as NFCE Emitidas, permitindo exportação do arquivo XML

Menu Fiscal:

- Nota Fiscal/Nota Fiscal de Serviço criado o recurso para lançamento de notas de serviços contratados.
- Nota Fiscal/Ícone Carta de Correção agora não é possível excluir uma carta com número de protocolo da Sefaz.

Menu Ferramentas:

- Configurações/Guia Sistema 1/Opção Pedido de Compra criado duas configurações:
 - Habilitar Envio de Pedidos para Fabrica/Central;
 - Habilitar Manutenção de Pedidos Recebidos.
 - Ambos referentes a novo recurso do menu estoque, que tem o objetivo de envio de pedidos de compra das lojas para fábrica.
 - Configurações/Guia Sistema 1/Opção Caixa Central/Suprimento criado o campo de grupo financeiro de crédito, para que o usuário possa escolher o grupo financeiro de retorno do suprimento (até a versão 4029, o valor era gravado no mesmo grupo do Vendas em Dinheiro).

Atualizações do Sistema Lince Versão 4.0.2.9

Menu Cadastro:

- Tipo de Movimentação Saída criado um novo Tipo de Nota 'S@t Fiscal/Nfce'
- TEF/Cadastro de Condição criado para flexibilizar a condições de recebimento das Bandeiras. Uma vez que cada bandeira poderá ter uma condição de pagamento, taxa e prazo diferenciada dentro de uma mesma rede.
- TEF/Bandeiras incluído o campo para informar a condição de TEF.
- TEF/Rede incluído o campo para informar o fornecedor para atender a geração das informações de venda para o Sped em futuras versões.
- Senhas ao desmarcar a opção "Trocás e habilitação de senhas" de um usuário do sistema, o mesmo não terá acesso ao submenu Senhas por completo (até a versão 4.0.2.8 esta opção retirava apenas o submenu Senha de Funcionários)
- Senhas/Clientes incluído a opção de cadastramento de biometria.

Menu Estoque:

- Entrada/Manutenção permite atualização de preço quando a nota possui mais de uma linha (antes o sistema permitia atualizar apenas uma linha).
- Entrada/Manutenção DACTE criado o recurso para importação de Conhecimento de Transporte com opção de alterar o custo, preço dos itens da nota de entrada correspondente ao DACTE e lançamento financeiro do mesmo.
- Entrada/Grava Frete Avulso foi retirado do sistema devido a inclusão do Manutenção Dacte.

Instaladores

- Entrada/Relatórios/Tipo de Movimentação de Entrada incluído a quebra por fornecedor.
- Entrada/Relatórios/Tipo de Movimentação de Entrada incluído o recurso de gerar Excel.
- Inventário/Curva ABC da Diferença de CMV revisado a coluna Vendas.
- Inventário/Consulta/Gerar Excel – O valor de custo não atualiza, mantém o valor da data do inventário.

Menu Administração:

- Administração/Pagamento Pessoal/Pagamento/Planilha incluído o nome dos campos extras Outros Créditos e Outros Débitos.
- Administração/Comparativo PCMSO incluído a opção de emissão do relatório em ordem alfabética e Numérica.

Menu Financeiro:

- Financeiro/Relatórios/Contas Pagas, o filtro Pagas que agora busca os registros por data de PAGAMENTO.
- Financeiro/Relatórios/Por Fornecedor aumentado o espaço da coluna Tipo (estava cortando a descrição do Tipo de Documento).
- Financeiro/Resultado operacional, revisto a totalização do Status Outros (agora, o sistema pega o total de crédito deste status e subtrai o total de debito). Apresentando o saldo do status.
- Financeiro/Resultado operacional foi revista a totalização, onde estava considerando os registros dos grupos que estavam configurados para NÃO aparecer no relatório.

Menu Produção:

- Pedido incluído um novo relatório Previsão de Consumo, que apresenta todos os ingredientes, inclusive os ingredientes de subprodutos, que serão necessários para a produção do pedido.
- Relatório/Consumo incluído um novo relatório Previsão de Consumo, que apresenta todos os ingredientes, inclusive os ingredientes de subprodutos, que serão necessários para a produção do pedido.
- Previsão de Produção corrigido o ícone de pesquisa.

Menu Vendas:

- Vendas Por Vendedor incluído uma coluna Total Recebido (apresenta todas as vendas que foram pagas dentro do período emitido no relatório).
- Relatórios de Cancelamentos/Cupons Cancelados Filtro Analítico revista a totalização do cupom no relatório.
- Reimpressão de Cupons revisto o layout da impressão. Agora só imprime em 80 colunas.
- TEF/Relatórios/Vendas incluso no relatório analítico os registros de POS.
- TEF/Relatórios/Relatório de Vendas incluído o recurso de geração de Excel.
- Vendas a Prazo/Relatório Sintético apresenta a coluna quantidade com 3 casas decimais.
- Vendas a Prazo/Vendas e Entregas corrigido a questão de prioridade de preço. Caso o cliente tenha para um produto um Preço Diferenciado e uma Condição de Preço, prevalecera o Preço Diferenciado.
- Vendas a Prazo/Fatura/Impressão de Fatura incluído a palavra Resíduo no subtotal "Total de Encargos e Juros".
- Relatório de Análise/Venda Diária por Produto incluído o filtro para escolha do departamento.

Instaladores

Atualizações do Sistema Lince Versão 4.0.2.8

Menu Cadastro:

- Receitas/Relatórios/Análise de Matéria Prima criado com o objetivo de apresentar o número de receitas que o ingrediente pertence.
- Nota Fiscal/Relatório/CEST criado um relatório que mostra os produtos que possuem CEST cadastrados.
- Senhas/Relatório de Permissão refeito com nova estrutura

Menu Administração:

- Comparativo PCMSO ordenado alfabeticamente.
- Quadro de Horário incluso filtro de ordem alfabética ou numérica.
- Pagamento de Pessoal /Pagamento refeito a gravação do lançamento no financeiro, agora grava o número do rastreamento (unicod). Feito isso para evitar um erro (Os tipos de dados varchar e text são incompatíveis no operador equal to.) que aparecia ao tentar quitar este lançamento.

Menu Estoque:

- Entrada/Entrada de Produtos/Relatório revisado o formato de data (DD/MM/AAAA).
- Entrada/Grava Frete Avulso revisado a atualização do campo Mark-up do cadastro de Produtos, que ao gravar o frete não estava sendo alterado.
- Entrada/Relatórios/Curva Abc de Compra Novo Relatório.
- Inventário/Curva ABC da Diferença de CMVInventário/Digitação otimizado a abertura da tela (Em alguns bancos de dados a abertura da tela estava lenta.)
 - Mudança no layout da tela, incluso uma grade para visualizar os registros.
 - Incluso a função para exportar para Excel.
 - Incluso o recurso 'Produtos Acompanhados' para selecionar alguns produtos para Acompanhamento.
 - Criado o filtro resultado 'Negativo/Positivo'.
 - Criado o relatório Sintético que apresenta o total de cada departamento.
-
- Trocas e Transferências/Transferências revisado a função 'zero enter ' que não estava funcionando adequadamente no tipo de transferência a opção Financeiro = não.

Menu Financeiro:

- Conta Corrente/ Conta Corrente/ Ícone para Compensar Cheques em Lote não dá baixa em lançamentos de movimentação de TEF.
- Conta Corrente/Extrato:Financeiro/Relatórios/ Excluídos novo relatório criado com o objetivo de apresentar todos os lançamentos excluídos no financeiro.
 - Alterado o layout, incluso uma grade para visualizar os registros;
 - Na grade, quando um registro for de TEF, é possível ver quais lançamentos de TEF pertencem a aquele registro agrupado no extrato. (com duplo clique abre e fecha a sub-consulta)
 - Incluso a função para exportar para Excel;

Instaladores

-
- Financeiro/Gráfico de Fluxo de Caixa revisto o cálculo da coluna debito.
- Financeiro/Contas Pagas - A Pagar revisto a exportação para Excel.

Menu Produção:

- Custo de Ingredientes revisto o total de receitas atualizadas.
- Fragmentação/Relatório revisto a quebra de etapa.
- Lançamentos/Consumo otimizado a abertura da tela (Em alguns bancos de dados a abertura da tela estava lenta.) Inserido alerta para que seja usado apenas para produtos sem receita cadastrada.

Menu Vendas:

- TEF/Relatórios/Fechamento criado um novo modelo Analítico
- Emissão de Nota/Pedidos agora é possível baixar os pedidos do delivery com a opção de Programação Financeiro ativada.
- Relatórios de Analise/Por condição no campo data inicial e final, o sistema sugere o período de 30 dias.
- Relatórios de Analise/Por Turnos no campo data inicial e final, o sistema sugere o período de 30 dias.
- Relatórios de Analise/Curva ABC de Vendas revisto filtro do campo Rateio no banco de dados sem valor preenchido (vlr_rateio=null).
- Vendas/Vendas a Prazo/Vendas e Entregas revisto a possibilidade de acesso ao cadastro de clientes sem a devida permissão.

Menu Marketing:

- Aniversários refeita a ordem de apresentação.

Menu Fiscal:

- Nota Fiscal/Relatórios/Notas Emitidas filtro Analítico revisto a apresentação da observação da NFe emitida.

Menu Ferramentas:

- Configuração/ Sistema[1]/Financeiro criado um campo para informar o Grupo Financeiro dos lançamentos feitos com o Tipo de Documento em que a opção 'Nota de Produto' esteja marcado. Para facilitar para o cliente não ter que escolher toda hora, uma vez que este grupo será substituído pelo grupo da entrada de mercadorias.

Atualizações do Sistema Lince Versão 4.0.2.7

Menu Cadastro:

- Receitas/Relatórios/Analise de Matéria Prima criado um relatório que apresenta as receitas que ao ingrediente pertence.

Menu Produção:

Instaladores

- Lançamentos/Consumo corrigido o erro de 'Access Violation'.

Menu Vendas:

- Relatório de Vendas por Vendedor revisto o filtro 'Sem Compras'.

Menu Fiscal:

- Nota Fiscal/Nota Fiscal mudança no layout da tela. Incluso o campo Destino da Operação e Presença do Consumidor (que antes o sistema enviava o padrão, agora com opção de alterar caso a configuração "Alterar Características da NFe" esteja habilitada).
- Nota Fiscal/Nota Fiscal incluído a *tag xPed* nos itens dentro do arquivo xml.

Menu Ferramentas:

- Configuração/Opção Nota Fiscal criado uma opção 'Alterar Características da NFe' para alterar o cabeçalho da NFe (algumas opções que enviávamos por padrão, agora o cliente poderá altera-las).
- Configuração/Aba NFe criado a opção de informar o número de cópias para impressão (funciona em conjunto com a configuração 'Impressora Padrão' preenchido).

Atualizações do Sistema Lince Versão 4.0.2.6

Tela Principal:

- Os relatórios agora apresentam o nome Reduzido para facilitar a identificação quando se utiliza MultiEmpresa. (Para isso tem que habilitar um campo no banco de dados LINCE_LOJAS.)

Menu Administração:

- Escala de Revezamento listada em ordem alfabética.

Menu Cadastro:

- Clientes/Relatórios/Por Cidade incluso o campo telefone.
- Clientes/Relatórios/Por Cidade e Bairro formatado o campo telefone.

Menu Estoque:

- Estoque/Pedido para Compra/Fornecedor no relatório incluso o campo Contato.
- Estoque/Relatórios/Rastreamento revisto a Coluna Produção + Entradas.

Menu Financeiro:

- Conta Corrente/Extrato incluso o recurso de gerar Excel.

Menu Produção:

Instaladores

- Previsão agora só apresenta os departamentos que são de produção (na tela, possuem o campo Produção marcado).
- *Lançamento/Perdas incluso o recurso de emissão de NFe dos registros de perdas. Tipo de movimentação e cfop

Menu Vendas:

- Fechamento de Caixa/Relatório de Fechamento agora apresenta o valor do Créditos de Venda a Prazo.
- Status de Fechamento agora apresenta os caixas de recebimento de caderneta.
- TEF/Relatórios/Vendas/Analítico incluso um novo filtro por REDE.
- Vendas a Prazo/Vendas e Entregas corrigido o problema de quando o cliente precisa de autorização por questão de prazo acima do limite, que ao fazer na segunda vez, o sistema não permitia. Era necessário fechar a tela.
- Vendas a Prazo/Pendentes incluso uma nova coluna Total de Boletos que apresenta todas as duplicatas de vendas que estão em aberto.
- Vendas a Prazo/Pendentes revista a coluna Total Sem Fatura que considerava o valor do credito.
- Novo Sub-Menu Vendas a Prazo/Vendas Pagas Sintético criado com o objetivo de apresentar todos os clientes que fizeram pagamento de venda a prazo.
- Relatório de Análise/Venda Diária por Produto refeita a totalização do número de clientes.

Menu Marketing:

- Marketing/Curva ABC/Cliente refeita a coluna Última Compra.

Menu Fiscal:

- Fiscal/Nota Fiscal/Ajuste agora permite fazer uma nota de Ajuste de uma NFe de Devolução.

Menu Ferramentas:

- Ferramentas/Configuração/Vendas e Entregas criado duas configurações para identificação do produto através da Etiqueta da Balança: Calcula Quantidade pelo preço Diferenciado e Venda usando o preço do cadastro de Produtos, estas configurações permitem emitir etiqueta com preço diferente do preço diferenciado.
- Configuração/guia Nota Fiscal Eletrônica criado um campo para informar o Tipo de Emissão NFe (modo Normal ou Contingência). Sendo que o modo contingência só vai funcionar em casos de manutenção dos servidores prevista pela SEFAZ.

ID de solução único: #1234

Autor: : Stefane Pedrosa

Última atualização: 2017-11-28 12:14